

Softstartéry PSRC pro aplikace motorů spirálových (scroll) kompresorů



Softstartéry PSRC byly speciálně vyvinuty pro aplikace motorů spirálových (scroll) kompresorů, které jsou charakteristické svým technologickým požadavkem rychlého rozběhu. Samotné spirálové (scroll) kompresory se nejdříve používají u aplikací tepelných čerpadel. Softstartér je navržen tak, aby za krátký čas došlo k plynulému rozběhu motoru kompresoru a zároveň

došlo ke snížení záběrného proudu motoru kompresoru. Snížení záběrného proudu motoru má velký vliv na životnost mechanických částí kompresoru. Softstartér nelze obsluhou nastavovat, všechny parametry jsou nastaveny fixně (čas rozběhu 0,5 s; počáteční napětí 55 %). Konstrukce softstartérů PSRC je velmi podobná ověřené, stávající řadě softstartérů typu PSR.

Základní popis:

- Řízení ve dvou fázích
- Rozsah jmenovitého pracovního napětí 208-600 V
- Jmenovité ovládací napětí 100-240 V AC
- Jmenovitý pracovní proud 3-105 A při napětí 400 V
- Použitelné v prostředí -25 až +60 °C
- Zabudované by-pass kontakty ve všech velikostech, úspora energie a snížení doby instalace
- Fixní nastavení parametrů typické pro spirálové (scroll) kompresory
- Velmi krátký čas rozběhové rampy
- Relé chodu RUN u všech velikostí
- Relé ukončení rozběhu TOR (by-pass sepnut) u typů od PSRC25...PSRC105
- Možnost komunikace prostřednictvím sběrnice ProfiBus, ModBus, DeviceNet nebo CANopen
- Montáž na lištu DIN u PSRC3...PSRC45
- Šroubové uchycení u všech velikostí
- Připojovací soupravy pro snadné připojení ABB motorových spouštěčů
- Propracovaný algoritmus odstranění DC-složky pro zvýšení výkonu

PSRC3...PSRC105

Sdružené napětí sítě U_n , 208-600 V AC

Napájecí (ovládací) napětí, U_c , 100-240 V AC

Výkon motoru

230 V P kW	400 V P kW	500 V P kW	IEC Max. jmenovitý proud motoru I_n A	Typ	Objednací kód	Hmotnost v kg, 1 ks
0,75	1,5	2,2	3,9	PSRC3-600-70	1SFA896203R7000	0,450
1,5	3	4	6,8	PSRC6-600-70	1SFA896204R7000	0,450
2,2	4	4	9	PSRC9-600-70	1SFA896205R7000	0,450
3	5,5	5,5	12	PSRC12-600-70	1SFA896206R7000	0,450
4	7,5	7,5	16	PSRC16-600-70	1SFA896207R7000	0,450
5,5	11	15	25	PSRC25-600-70	1SFA896208R7000	0,650
7,5	15	18,5	30	PSRC30-600-70	1SFA896209R7000	0,650
7,5	18,5	22	37	PSRC37-600-70	1SFA896210R7000	1,000
11	22	30	45	PSRC45-600-70	1SFA896211R7000	1,000
15	30	37	60	PSRC60-600-70	1SFA896212R7000	2,200
22	37	45	72	PSRC72-600-70	1SFA896213R7000	2,270
22	45	55	85	PSRC85-600-70	1SFA896214R7000	2,270
30	55	55	105	PSRC105-600-70	1SFA896215R7000	2,270

Softstartéry PSRC

Technická data

		Softstartér, typ													
Lehký rozběh Zapojení přímé (In-Line)		PSRC3	PSRC6	PSRC9	PSRC12	PSRC16	PSRC25	PSRC30	PSRC37	PSRC45	PSRC60	PSRC72	PSRC85	PSRC105	
(400 V) kW		1,5	3	4	5,5	7,5	11	15	18,5	22	30	37	45	55	
IEC, Max. A		3,9	6,8	9	12	16	25	30	37	45	60	72	85	105	
(440-480 V) hp		2	3	5	7,5	10	15	20	25	30	40	50	60	75	
UL, Max. FLA		3,4	6,1	9	11	15,2	24,2	28	34	46,2	59,4	68	80	104	
Stupeň ochrany krytí hlavní obvod		IP20						IP10							
řídící obvod		IP20													
Průřez připojovacích vodičů		1 x 0,75 - 2,5 mm ² 2 x 0,75 - 2,5 mm ²						1 x 2,5 - 10 mm ¹ 2 x 2,5 - 10 mm ¹		1 x 6 - 35 mm ² 2 x 6 - 16 mm ²		1 x 10 - 95 mm ² 2 x 6 - 35 mm ²			
hlavní obvod															
řídící obvod		1 x 0,75 - 2,5 mm ² 2 x 0,75 - 2,5 mm ²						1 x 0,75 - 2,5 mm ² 2 x 0,75 - 1,5 mm ²							
Signální relé pro signál „Chod“ Odporová zátěž AC-15 (Stykač)		240 V AC, 3 A / 24 V DC, 3 A 240 V AC, 0,5 A / 24 V DC, 0,5 A						240 V AC, 3 A / 24 V DC, 3 A 240 V AC, 0,5 A / 24 V DC, 0,5 A							
pro signál „TOR (rozběh ukončen)“ Odporová zátěž AC-15 (Stykač)		-						240 V AC, 3 A / 24 V DC, 3 A 240 V AC, 0,5 A / 24 V DC, 0,5 A							
Jmenovité izolační napětí U _i		600 V													
Jmenovité provozní napětí U _e		208...600 V, +10 % / -15 %, 50/60 Hz ±5 %													
Jmenovité napájecí napětí U _s		100...240 V AC, 50/60Hz ±5 %													
Teplota okolí		během provozu -25 °C až +60 °C ¹⁾ během skladování -40 °C až +70 °C													
Max. nadmořská výška		4 000 m ²⁾													

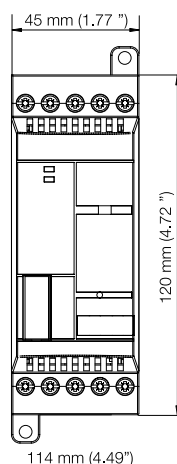
¹⁾ Při teplotách vyšších než 40 °C, max. do 60 °C je třeba jmenovitý proud snížit o 0,8 % na každý 1 °C.

²⁾ Při použití v nadmořské výšce od 1 000 m do 4 000 m se snižuje jmenovitý proud dle následující rovnice:

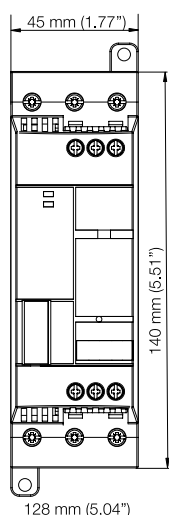
$$\left[\% z I_e = 100 - \frac{x - 1000}{150} \right] \quad x = \text{skutečná nadmořská výška}$$

Rozměry

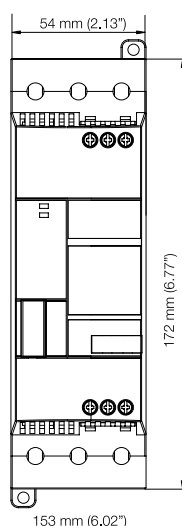
PSRC3...PSRC16



PSRC25...PSRC30



PSRC37...PSRC45



PSRC60...PSRC105

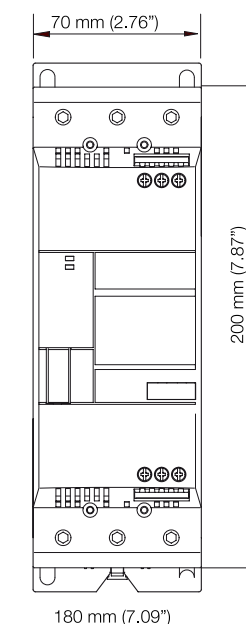


ABB s.r.o., přístroje NN

Heršpická 13

619 00 BRNO

Tel.: 543 145 405

E-mail: jiri.vasinka@cz.abb.com

http://www.abb.cz/nizkenapeti

Pro podrobnější informace je k dispozici katalog softstartérů PSRC, číslo 1SFC132006C0201.

Power and productivity
for a better world™

